

大型キャスターが街中でのショッピングを快適にします

イータックウォーカー AT-II

介護保険適用
貸与



製品安全協会
安全基準合格品
歩行車

商品番号 117100

JAN

4958995 871005

TAIS

00110-000093



専用トレイ
(オプション)



折りたたみ時



SWEDEN

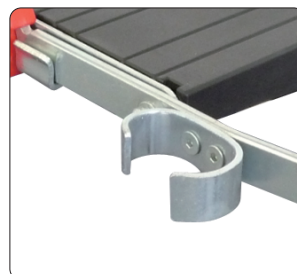
etac®

Walker

AT-II

主な特長

- 大型キャスター採用で、安定性・走行性がさらにアップ。
- 使い勝手の良いシンプルデザイン。折りたたみ方も簡単です。
- 歩行時は座席をはね上げてご使用ください。
- 便利な杖ホルダーを標準装備。
- 安全性を重視したSGマークつきの製品です。



便利な杖ホルダー



ブレーキストラップでブレーキ・パーキングも簡単に操作できます。

仕様

非課税 64,000円

カラー	ダークグレー
付属品	バスケット、杖ホルダー
高さ	75~87.5cm (6段階)
横幅	59.5cm
奥行	59~66.5cm
座面高	46~58.5cm
座面サイズ	42×17.5cm
キャスター径	21cm
重量	8.7kg
材質	本体フレーム: スチール 座面部分: ABS樹脂
最大使用者体重	125kg
最大積載量	バスケット: 5kg

Made in Malaysia



株式会社 竹虎®
ヒューマンケア事業部

東日本 〒140-0013 東京都品川区南大井 3-4-10
TEL.03-3762-2686 FAX.03-3762-3718

西日本 〒564-0052 大阪府吹田市広芝町10-35 江城南口第二ビル5F
TEL.06-6386-7317 FAX.06-6386-7389

取扱店