

新製品

新たに「つま先なし」が登場！

ソフトケア® ルームシューズ



つまずきや転倒の予防に

- 施設や病院内でご使用いただくのに最適なルームシューズです。
- わずかな段差や、滑りやすい素材の床での転倒を予防します。



あずき



うぐいす



つま先の底を斜めにカットしてあります。



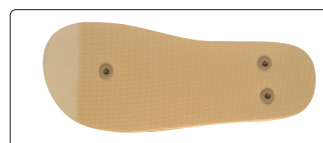
はきやすく、はかせやすい面ファスナー(マジック式)です。



滑り止め加工で、シューズの中で足がズレません。



かかたがあるのでスリッパのように脱げて転倒することを防ぎます。



3箇所の滑り止めでスリッパを予防します。

サイズ	足の大きさ (cm)	重量 (g) ※1足
S	21.0~22.0	165
M	22.5~23.5	175
L	24.0~25.0	185
LL	25.5~26.5	210

素 材: [本体] ポリエステル、[中底] ポリエステル・PVC、
[底面] 発泡ウレタン、[滑り止め] ゴム

1足

2,100円 (税抜)

つま先つき



あずき



うぐいす

サイズ	足の大きさ (cm)	重量 (g) ※1足
S	22.0~23.0	190
M	23.0~24.0	200
L	24.0~25.5	210
LL	25.5~27.0	230

素 材: [本体] ポリエステル、[中底] ポリエステル・PVC、
[底面] 発泡ウレタン、[滑り止め] ゴム

1足

2,400円 (税抜)

◎「つま先なし」の発売に伴い、従来の「ソフトケア® ルームシューズ」の商品名は「ソフトケア® ルームシューズ つま先つき」に変更いたします。



株式会社 竹虎®
ヒューマンケア事業部

東日本 〒140-0013 東京都品川区南大井 3-4-10
TEL.03-3762-2686 FAX.03-3762-3718

西日本 〒564-0052 大阪府吹田市広芝町10-35 江城南口第二ビル5F
TEL.06-6386-7317 FAX.06-6386-7389

取扱店