



## 寝たきりの方の介護がしやすいよう 素材と機能にこだわって開発された介護ねまきです

### ソフトケア® ねまき 両開きファスナー

寝たきりの方にとっても、着替えやおむつ交換がしやすい「つなぎタイプのねまき」が求められていることをヒントに開発されたのがソフトケアねまきです。

『機能的にも充実したねまきをつくりたい。さらに着心地や肌ざわりの良い製品にしたい』という思いを形にしました。

### ソフトケア® ねまき 両開きファスナー のやさしい特長



面ファスナー(マジック式)でファスナーつまみを覆います。



ピンク

#### 着替えや清拭が楽

胸元から足までフルオープン式のファスナーが配置されています。

#### おむつ交換が楽

股ファスナーはおむつ交換に便利です。

#### 着心地がよい

つなぎタイプなので、はだけてしまったり、裾がめくれてゴワゴワしてしまう心配がありません。

#### 両開きファスナー

胃ろう用・尿管用カテーテルなどをつけたままでも介護しやすい、両開きファスナーを採用。



胸元部分

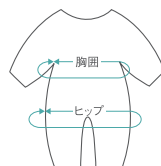


股部分

#### お肌にやさしい

背面に縫い目や継ぎ目がないので、肌への刺激が軽減されます。

ソフトケアねまきは、おむつ・おむつカバーを使用して着用することを想定してあります。



サイズ	身長(cm)	胸囲(cm)	ヒップ(cm)
S	140~155	80~88	82~90
M	150~165	88~96	87~95
L	160~175	96~104	92~100
LL	170~180	104~112	97~105



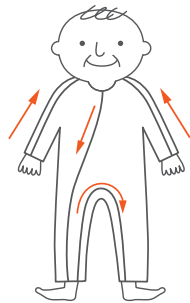
## ソフトケア® ねまき

商品番号 105942 他

■ 袖を通さなくても着替えが簡単にできる腕ファスナーを採用。

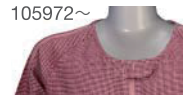


だいだい



### 厚手

【ネル地】綿68%、ポリエステル32%



赤



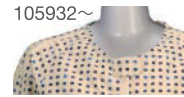
紺



黄

### スリーシーズン

【ブロード地】綿100%



むらさき



だいだい



みどり

### 薄手

【サッカー地】綿100%



ピンク



ブルー

6,100円 (税別)

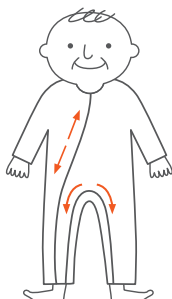
## ソフトケア® ねまき 両開きファスナー

商品番号 105892 他

■ 胃ろう用・尿管用カテーテルなどをつけたままでも介護のしやすい両開きファスナーを採用。部分開閉が可能です。



ブルー



### 厚手

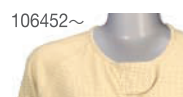
【ネル地】綿68%、ポリエステル32%



赤



紺



黄

### スリーシーズン

【ブロード地】綿100%



むらさき



だいだい



みどり

### 薄手

【サッカー地】綿100%



ピンク



ブルー



胸元部分



股部分

6,600円 (税別)